



arriño

BALNEARIO

**¿Qué visitar
durante mi estancia?**

Con links interactivos a Google Maps.

Museos mineros



Ariño

Verás una recreación de un tajo de carbón hecho con materiales y herramientas originales. Y con auténticos exmineros como guías. ¡Te esperamos! Si vienes a Ariño no dejes pasar la oportunidad de visitar nuestro Museo Minero. Un espacio en el que te mostraremos el impacto económico y cultural que tuvo la minería en nuestro pueblo.

En la localidad de Ariño. Donativo 2 €
Disponibilidad y reserva: sábados de 17:30 a 19:30
Grupos solicitar cita previa 620 24 44 15



Escucha

En la mina de carbón lignito llamada "Se verá" tendremos la oportunidad de bajar a la mina. Con nuestro casco y linterna recorreremos las galerías de esta antigua mina subterránea.

Distancia a HBA 57 kms (47 mins)
Precios: Adulto 13€ mayores de 65 años 10 €
infantil 4 a 12 años 8 € menores de 4 gratis
Horarios: de martes a viernes 11-14 y 16-19
Fines de semana y festivos 10-14 16-20
Imprescindible reserva Duración 75 minutos

Info y reservas: 978 756 705 / 634 892 457
Web: <https://www.museomineroescucha.es/>



MWINAS ANDORRA

Descubre el pasado minero de la zona visitando este museo de la minería a cielo abierto y súbete a una locomotora de vapor Sin mínimo de personas en horario regular. Fuera de él se pueden concertar visitas con un mínimo de 10 personas consultando disponibilidad.

A 20 kms de Hotel Balneario Ariño
Entrada individual: 3 € (niños menores de 4 años gratis)
Precio para tren minero 4€ (niños menores de 4 años gratis)

INFO Y RESERVAS: 978 880 927 - 623 395 143
culturayturismo@andorrasierdearcos.com

Disponibilidad y contacto para tren minero: Horario viajes (fines de semana y festivos): 10:30 h. / 13:00 h. / 16:15 h. / 18:15 h. Imprescindible reserva previa por teléfono (978 880 927 - 623 395 143). Plazas limitadas. Obligatorio presentarse 15 minutos antes en la zona de estación, andén 2. Horario visitas guiadas al museo (fines de semana y festivos): 11:15 h. / 16:45 h.



Utrillas

Un inolvidable viaje en tren por el municipio de Utrillas, un recorrido de casi tres kilómetros por las mismas vías que recorrían estos trenes a principios del siglo XX en el Pozo Santa Bárbara en una legendaria locomotora a vapor. Visita a los diferentes lugares de interés que se han recuperado, como el Museo de la ciencia y la arqueología minera y las antiguas escuelas.

Info y reservas: info@parquemineroutrillas.com
+34 978 757 001 (De lunes a viernes de 8:00 a 15:00 h.)
978224101 (Sábado de 10:00 a 14:00 y de 16:00 a 20:00
y Domingo de 10:00 a 14:00)



SITUACIÓN **GOOGLE MAPS**

[Pincha aquí](#)

Monasterio de Nuestra Señora de Rueda

Visita con audioguía

6€ Entrada general

3€. Reducida

Mayores de 65, carnet peregrino, carnet joven, discapacitados grado +50%, familia numerosa y grupos mayores de 20.

Gratuita menores de 6 años



Uno de los principales ejemplos del Císter aragonés, y sin duda el que mejor se conserva según las estrictas normas de los monjes cistercienses originales.

Sitio de vida en comunidad durante casi siete siglos, a día de hoy es un espacio para disfrutar y para comprender cómo era la vida en un monasterio medieval. Un verdadero viaje en el tiempo.



Duración: 1 hora

Horarios:

Visita al Monasterio de Nuestra Señora de Rueda con audioguías.

Todos los días 9:30, 11:30, 13:30, 16:30, 18:30

Reservas y contacto:

Pregunta en la recepción de la Hospedería de Rueda

<https://www.turismodearagon.com/ficha/real-monasterio-de-nuestra-senora-de-rueda-sastago/>

47 Km.
42 minutos en coche



CISTERCIAN MONK.



HOSPEDERÍA MONASTERIO
DE RUEDA
♦♦♦♦

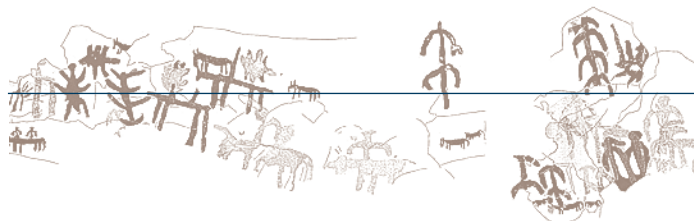
Centro interpretación del arte rupestre Antonio Beltrán en Ariño

2€ Entrada estandar
1€ infantil (de 6 a 12 años)
menores de 6 años gratuito



Dirigido a la conservación y difusión del arte rupestre centra su campo de actuación en Aragón, en el Parque Cultural del Río Martín y en los trabajos de investigación que en este ámbito llevó a cabo el profesor Antonio Beltrán.

Se presentan las especiales características geomorfológicas, paisajísticas y naturales del Parque Cultural del Río Martín, así como los abrigos con pinturas rupestres declaradas Patrimonio Mundial



Disponibilidad y contacto:
Está abierto de jueves a domingo de 10 a 14 h.
También organiza talleres previa reserva.

Tel. 978 817 042
Web: [https://ariño.es/
lugar/centro-de-interpretacion-de-arte-rupestre/](https://ariño.es/lugar/centro-de-interpretacion-de-arte-rupestre/)



A solo 4 km
del Baleario.



Dinópolis Valcarria en Ariño

Fundación Dinópolis

5,5€ Adultos
4,5€ infantil (de 4 a 11 años)
4,5€ senior (+60 años)
menores de 3 años gratuito



El visitante tendrá la oportunidad de conocer la vegetación y la fauna de hace 111 millones de años a través de reconstrucciones paleobiológicas a distintas escalas.

Los diversos hallazgos realizados por los paleontólogos de la Fundación Dinópolis en la localidad turolense de Ariño han sido claves.

Disponibilidad y reservas:

Fines de Semana

Mañanas: 10.30h a 14.30h (cierre de taquillas 13.30h)
y tardes: 16:00h a 20:00h (cierre taquillas a las 19:00h).

Jueves y viernes de mayo y junio, de lunes a viernes de julio

Mañanas: 10.30h a 14.30h (cierre de taquillas 13.30h)
y tardes: 16:00h a 19:00h (cierre taquillas a las 18:00h).

Muy recomendable revisar horarios

<https://www.dinopolis.com/calendario>

Entradas a través de la web

<https://www.dinopolis.com/ventaentradas>

Se pueden también comprar las entradas para Dinopolis y todos sus centros.



RUTA EN
GOOGLE
MAPS

Pincha aquí



A solo 3,7 km
del Balneario.

Quesos y bodega Fanbar

Visita, cata y degustación

10€ x persona



Quesos hechos a la antigua, artesanos y naturales.

También cuentan con una bodega donde elaboran variedades de uva propia de la tierra, podremos degustar estos dos manjares de la tierra aragonesa juntos. Incluye visita a la bodega, cata y degustación de queso.

Duración:

1 hora

Horarios:

Consultar disponibilidad, Solicitar cita previa.

Usualmente solo los fines de semana en grupos

Reservas y contacto:

978 82 27 78

comercial@fanbar.es

www.fanbar.es



RUTA EN
GOOGLE
MAPS

Pincha aquí



31,5 Km.
29 minutos en coche

Cata en Pareja en Bodega T empore

Cata de vinos

10€ x persona
(m nimo 2 personas)



Cata de vino en bodega de vinos ecol gicos del campo de Belchite en una bodega moderna. Cuentan con vinos ecol gicos y biodin micos, visita los vi edos y bodega con cata.

El respeto por la tradici n legada, por la tierra y el fruto. Un proyecto que es puro arraigo y territorio en el campo de Belchite. Los vinos de la bodega Tempore son el don de una tierra que pone las condiciones dif ciles a la vid. Un espacio para disfrutar con una cata en pareja. Perfecto para los amantes del vino ecol gico y biodin mico.

Duraci n:

1 hora aproximadamente

Horarios:

Con cita previa

Lunes a viernes y s bados por la ma ana.

Reservas y contacto:

Necesario concertar cita

607 065 424

info@bodegastempore.com

976 83 50 40



RUTA EN
GOOGLE
MAPS

Pincha aqu 



36 Km.
28 minutos en coche

Visita al museo del juguete de Urrea de Gaén

2€ Entrada estandar
1€ infantil (de 6 a 12 años)
menores de 6 años gratuito



Es una colección espectacular de juguetes. Algunos con más de 100 años, en los que veremos la evolución de con lo que jugaban los niños desde principios del 1900 hasta los años 60 y 70.

Son juguetes que nos traen recuerdos y nostalgia, pero también nos hacen reflexionar sobre el papel del juego y el juguete en la educación, el arte o la cultura.

Precios:

entrada estandar 2 €

Reducida 1 €(niños de 6 a 12 años)

Niños hasta 6 años GRATIS

Horarios y reserva:

Usualmente los fines de semana

Imprescindible reserva previa a través del correo o web.

Contacto: <https://www.museojuguetesurrea.es/>
nachokitssc@hotmail.com



RUTA EN
GOOGLE
MAPS

Pincha aquí



Grutas de cristal de Molinos

Entrada estandar 9 €
Niños de 6 a 12 años 5 €
Jubilados y familia numerosa 7 €



El Monumento Natural de las Grutas de Cristal ofrece una visita para sentir, pensar y reflexionar en el mundo subterráneo, el último continente que nos queda por descubrir se ve la gruta y el museo. La naturaleza crea paisajes subterráneos de gran belleza.

Todo un espectáculo para disfrutar. Estamos embebidos en el corazón de la montaña, en un intrincado sistema de canales, simas, salas subterráneas, que nos conectan con la superficie y nos hablan del tiempo geológico.

Horarios:

Muy conveniente reservar.

De viernes a domingo visitas guiadas a las:
10:30, 11:30, 12:30 16:30, 17:30, 18:30 h.

En Julio, Agosto y Septiembre abren de miércoles a domingo.

Contacto y reservas:

www.grutasdecristal.com

RESERVAS GRUPOS: 978 849 085

info@grutasdecristal.com

informacion: 609 684 894 (solo admite llamadas de whatsapp)



RUTA EN
GOOGLE
MAPS

Pincha aquí



Visita al Castillo gótico de Albalate del Arzobispo

4€ por persona
Sin mínimo de personas



En el castillo de Albalate vamos a recorrer siglos de la historia de la zona. Perteneciente a los arzobispos de Zaragoza era uno de sus lugares de retiro favoritos.

Veremos el castillo, el patio de armas, la capilla con vistas impresionantes de los alrededores, la plaza de toros y una sala que recibía las aguas de Valdoria que está llena de curiosidades.



RUTA EN
GOOGLE
MAPS

Pincha aquí

Duración:
Hora y media

Disponibilidad y reservar:
A demanda, concertar hora por teléfono

Información y reservas
600 247 281
www.albalatedelarzobispo.com/albalate-turistico/



14 Km.
14 minutos en coche

Visita a la necrópolis visigoda de Albalate del Arzobispo

4€ por persona
Sin mínimo de personas



Las Lastras de San José constituyen hoy un paraje empapado de misterio y esoterismo, que parece invitarnos a la interrogación: ¿Qué diferencia una tumba de una simple poza? ¿Qué líneas son meros canales para almacenamiento de agua y cuáles son “algo más”? Una excursión tan corta y tan suave puede convertirse en todo un “viaje a lo desconocido” para los amantes de lo oculto.



RUTA EN
**GOOGLE
MAPS**

Pincha aquí

Duración:
Hora y media

Disponibilidad y reservar:
A demanda, concertar hora por teléfono

Información y reservas
600 247 281
www.albalatedelarzobispo.com/albalate-turistico/

14 Km.
14 minutos en coche



Poblado íbero del Cabo (Andorra)

2,80€ Visita estandar

2,20€ Tarifa reducida

(Mayores de 65, niños hasta 14 años... Consultad por tel.)



El parque está situado en el cerro de San Macario y recrea a escala natural un poblado ibérico del S. V a. C. Acércate a la cultura íbera de Aragón en esta visita. Se puede ver el poblado y una necrópolis cercana.

Duración:

1 hora y media.

Horarios:

Martes a sábado de 11:00 a 14:00 y de 17:00 a 20:00h.

Domingos y festivos de 11:00 a 14:00h.

Disponibilidad y reservas:

Recomendable consultar disponibilidad.

Contacto:

turismo@culturandorra.com

978 843 164 - 650 957 495

Oficina de Turismode Andorra



RUTA EN
GOOGLE
MAPS

Pincha aquí



Rafting en Calanda

45 € Por persona



Si te gusta el agua, la sensación de adrenalina y dejarte llevar por la corriente, te estamos esperando en Calanda, provincia de Teruel, con una aventura acuática llena de emociones en el paisaje privilegiado de la comarca del Bajo Aragón con un guía profesional.

Duración: 2-3 horas , comienza a las 10:00h.

Disponibilidad y reserva

Necesario reservar en web, mínimo 2 personas
<https://www.turismoactivoteruel.com/rafting/>
685 608 954 // 681 247 451 info@geoventur.es

MATERIAL PARA LLEVAR:

Es necesario traer calzado para el agua (no es necesario que sea impermeable, pero no chanclas), crema de sol, agua, calzado y ropa de recambio, toallas y bañador.

QUÉ INCLUYE:

Guía titulado
Material para la actividad individual.
Material colectivo.
Reportaje fotográfico (No reclamable)
Seguro accidentes



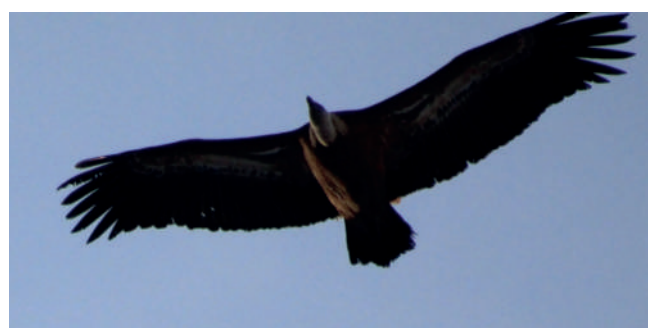
RUTA EN
**GOOGLE
MAPS**

Pincha aquí



Kayak en el Pantano de Cueva Foradada (desde Alcaine)

18 € Estandar



El pantano de Cueva Foradada es un entorno de vida donde pasar un maravilloso día de piragüismo. Descubriremos todo lo que alberga este entorno del río Martín desde un kayak. Veremos las aves que lo pueblan, las huellas de los animales en la orilla y mucho más. También existe la posibilidad de practicar senderismo guiado y tiro con arco.

Disponibilidad y reserva:

Necesario reserva, los fines de semana cuentan con actividades abiertas, entre semana necesario concertar grupo (mínimo 2)

625 556 097

info@natualcaine.com

www.natualcaine.com/

MATERIAL PARA LLEVAR:

Bañador.

Camiseta de repuesto (ya que debajo del chaleco salvavidas siempre llevarán una).

Sandalias o escaarpines.

Con preferencia cerradas, necesarias para movernos por la orilla en los accesos al kayak.

Crema solar.

QUÉ INCLUYE:

incluye kayak doble, chaleco, pala, seguros rc y accidentes y atención de un Guía titulado de piragüismo recreativo y aguas bravas.



RUTA EN
GOOGLE
MAPS

Pincha aquí



Visita a Alacón

5 € Estandar



Ven a visitar la población con casi 500 bodegas excavadas en la roca (y prueba su vino), descubre una auténtica barbería antigua y callejea por su casco urbano. También podremos ver pinturas rupestres en el barranco del mortero con esta visita guiada.

Duración:

3 horas, se requiere vehículo propio.

No hay que andar mucho pero hay subida y bajada para ver las pinturas rupestres, y hay que callejear por Alacón.

Horarios:

De martes a sábado de 11:00 a 14:00 y de 17:00 a 20:00h.

Domingos y festivos de 11:00 a 14:00h.

Disponibilidad y reservas:

Necesario reservar. Consultar disponibilidad.

Contacto y reservas:

669 24 20 66



RUTA EN
GOOGLE
MAPS

Pincha aquí



Visita a Alcañiz

Visita guiada

11€ x persona
(incluye entrada y pequeña degustación)



Alcañiz es el centro del bajo Aragón histórico, una población con mucho interés.

Entre sus atractivos están su casco histórico encantador, el imponente castillo de los caballeros calatravos, los pasadizos y refugios antiaéreos de la guerra civil española. Todos estos lugares, además de la iglesia, nevera y bodega te esperan en tu visita.



RUTA EN
**GOOGLE
MAPS**

Pincha aquí

Duración:

2 horas

Horarios:

Todos los días a las 11:30 y 17:00h

Julio: 11:30 y 17:30h

De Noviembre a Febrero: 11:30 y 16:30h

Reservas y contacto:

693 861 136

visitasguiadasalcaniz@gmail.com

57 Km.
47 minutos en coche



Pueblo viejo de Belchite

Visita guiada

8€ x persona



Ruinas de una población arrasada en la guerra civil española, visita guiada por el pueblo viejo.

La batalla de Belchite destruyó el pueblo en 1937 en una de las batallas más simbólicas de la guerra civil española. La población nueva se levantó a escasa distancia para dejar constancia de la destrucción de la guerra, mientras que el pueblo viejo se mantuvo en ruinas. A día de hoy se puede visitar con guía, para comprender nuestro pasado.



RUTA EN
**GOOGLE
MAPS**

Pincha aquí

Duración:

1 hora y media aproximadamente.

Horarios:

Lunes a viernes: 12:00 · 16:00 horas

Sábado: 11:00 · 12:00 · 13:00 · 16:00 · 17:00 horas

Domingo: 11:00 · 12:00 · 13:00 · 16:00 horas

Nocturnas: 20:00 horas

Reservas y contacto:

976 830 771 INFO y reservas turismo Belchite

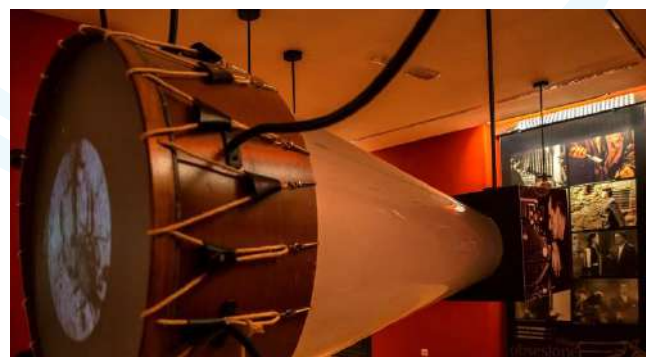
turismo@belchite.es

Muy recomendable reservar



Centro Buñuel de Calanda

5 € Estandar
4 € Carnet joven



El calandino Luis Buñuel no solo es uno de los mejores y más influyentes directores de cine del mundo, sino que en su personal obra están presentes símbolos, inspiraciones y tradiciones aragonesas que lo convierten en un icono cultural y una seña de identidad de la tierra.



RUTA EN
**GOOGLE
MAPS**

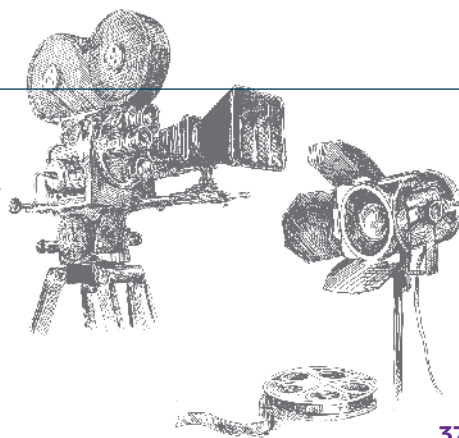
Pincha aquí

Horarios

Sin mínimo de personas
Abierto todos los días
de 10:30 h a 13:30 h
y de 16 h a 20 h.
Cerrado los Lunes

978 846 524

info@bunuelcalanda.com



39 Km.
37 minutos



¿Qué visitar durante mi estancia?



Carretera de Ariño - Albalate, km. 2 44547 Ariño - Teruel - España

www.balneariodearino.com www.balneabox.com

reservas@balneariodearino.com

 978 077 077   

Nota: Hotel Balneario de Ariño no se responsabiliza de cambios en los precios, tarifas, condiciones, horarios o cualquier otro aspecto de los servicios prestados por las empresas externas recogidas en este dossier.